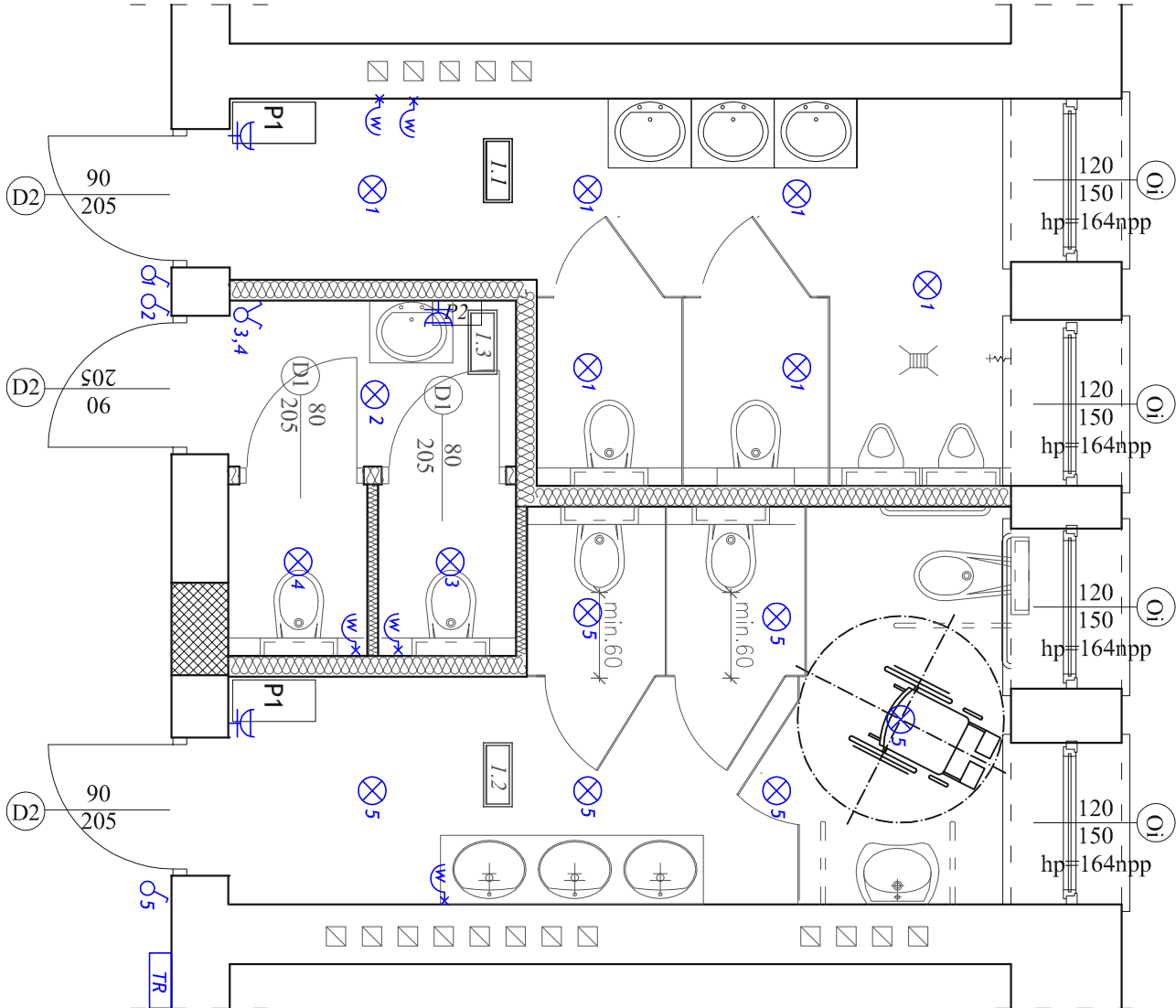


OZNACZENIA

-  punkt świetlny sufitowy z oprawą
-  punkt świetlny sufitowy
-  punkt świetlny ścienny
-  wypust do taśmy LED
-  wypust do wentylatora 20cm-30cm pod sufitem
-  łącznik pojedynczy
-  łącznik schodowy
-  łącznik grupowy
-  gniazdo ze stykiem ochronnym pojedyncze
-  gniazdo ze stykiem ochronnym podwójne
-  gniazdo ze stykiem ochronnym hermetyczne
-  gniazdo ze stykiem ochronnym hermetyczne podwójne
-  gniazdo antenowe
-  gniazdo 3-fazowe
-  gniazdo internetowe
-  tablica rozdzielcza węzła sanitarnego

GNIAZDA DO PODŁĄCZENIA PODGRZEWACZY WODY NA WYSOKOŚCI OK. 2,8m. ;
W ŁAZIENCE NAUCZYCIELI POD UMYWALKĄ



ZESTAWIENIE POWIERZCHNI W OBRĘBIE OPRACOWANIA		
NR POM.	NAZWA POMIESZCZENIA	POWIERZCHNIA m ²
1.1	ŁAZIENKA CHŁOPCÓW	12,5
1.2	ŁAZIENKA DZIEWCZĄT I NIEPEŁOSPRAWNYCH	13,4
1.3	ŁAZIENKA NAUCZYCIELI	5,2 231,1

MAGRO Robert Żółtaszek NIP 832-175-43-10 Dąbrowa, ul. Ceglana 41, 98-300 Wieluń tel. 609 52 71 52		Projektant:	mgr inż. arch. Magdalena Kampion-Żółtaszek		
		Opracował:			
skala:	PROJEKT PRZEBUDOWY ISTNIEJĄCEGO WĘZŁA SANITARNEGO W PUBLICZNEJ SZKOLE PODSTAWOWEJ W NARAMIŃCACH			nr projektu: P/02/2024	
I:50	lokalizacja:	m. Naramińce, obręb Naramińce, dz. nr geod. 537; gm. Biała			nr rysunku: E-1
format:	Zamawiający:	Gmina Biała,	Biała Druga 4b 98-350 Biała		
A3	Tytuł rysunku:	INSTALACJA ELEKTRYCZNA			data: 05.2024r.